



Broker: Carlos Herrera
Tel: +52 (998) 235 4485
Email: c.herrera@yachtcancun.com



D50 Open

La navegación más poderosa hasta la fecha. Un área exterior para disfrutar al máximo. Su distribución en deck ofrece impresionantes áreas de solárium para relajarse sin renunciar a un interior que rompe los esquemas de la industria. Con un diseño interior personalizable, puede solicitarlo con 2 o 3 camarotes, y uno de ellos es adaptable para un camarote de patrón. Asimismo, el interior puede contener dos o tres baños, ¡diseñelo a su manera!

Hay aún más sorpresas reservadas para este espectacular yate. En la proa, un jacuzzi de agua salada opcional de 2,5 metros será la envidia de cualquier navegante. Este opcional, con ventana interior y portavasos, es el toque final perfecto para un barco incomparable.

Detalles

Capacidad para 12 pasajeros.

Cubierta de teca sintética Flexiteek. Soporte de ancla, ancla, cadena y winch eléctrico. Soft-top. Luces de navegación LED Lopolight. Luces decorativas LED en cubierta. Dos mesas en cubierta. Escalera de baño Luxe. Trims de carbono en las amuras y costados. Asta de bandera. Cornamusas retráctiles de aluminio. Cocina (refrigerador, fregadero, vitrocerámica, microondas). Cojines y tapicería Morbern Sundance. Sistema de audio Fusion R470N (+4 bocinas). Sistema de navegación Simrad G012 XSE (12") con Sonda HDI. Radio VHF Simrad RS20 y antena. Cocina. Bombas de achique. Toma de tierra y cable/cargador de batería. Ducha agua dulce en cubierta. Ventanas laterales y casco (cabina popa). Cabina en proa con cama doble. Salón en popa, sofá en forma de U convertible en cama doble. Baño completo (WC eléctrico). Enchufe 12V (USB y mechero).

Eslora:50ft

Manga:14.4ft

Calado:2.2ft

Motores:Outboards x3 o x4 1,800 HP

Tanque de combustible:396gal

Tanque de agua:118gal

Camarotes:2 o 3

Baños:1 o 2

Speed Range:30 - 50nudos

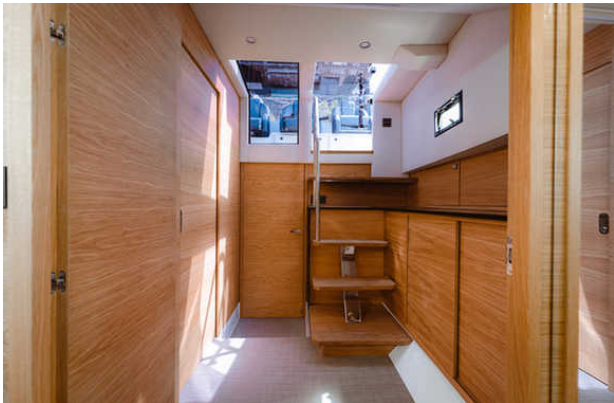
Ubicación:999

Exteriores





Interiores



Interiores



2 cabins - Modular distribution opc. 1 living room



3 cabins - 2 bathrooms



2 cabins - Modular distribution 2 (bed)



3 cabins - 1 crew cabin - 1 bathroom



2 cabins - 2 bathrooms



3 cabins - 1 crew cabin - 2 bathrooms

