



**Broker:** Jorge Moreno  
**Tel:** +52 (998) 385 4585  
**Email:** j.moreno@yachtcancun.com



## Maiora 30M (2021)

**El Maiora 30M (2021)** que **Yachtcancun** pone a la **venta desde México** es el epítome de la singularidad en su categoría, con un impresionante tonelaje bruto de 205 y la capacidad de almacenar un tender de 6.2 metros en su garaje. Con 5 camarotes que acomodan a 12 invitados, un exclusivo salón en la cubierta superior, ventanas de piso a techo en la cubierta principal y una vasta terraza de 120 metros cuadrados, Este yate ofrece abundancia en en todos los sentidos para sus futuros propietarios.

### Detalles

Entre las características del yate Maiora 30M (2021) se encuentran:

- Cocina BOFFI
- Mobiliario de bar en el flybridge (fregadero, máquina de hielo, cajón refrigerador)
- Sala de cine con TV SAMSUNG 8k
- Sistema de audio premium K-ARRAY para la sala de cine, suite principal y áreas exteriores para modo fiesta
- Clase R.I.Na. - C X HULL I MACH Y - Navegación sin restricciones (Placer)
- Teca en el flybridge
- Postes de fibra de carbono para toldos exteriores
- Desalinizadora IDROMAR de 180 Lt/h (mejora de los 130 Lt/h estándar)
- Estabilizadores de aleta eléctricos CMC (Zero Speed y en marcha)
- Sistema de monitoreo
- AIS y estación meteorológica
- Comedor de tripulación equipado con: comedor, redundancia del sistema de monitoreo, SMART TV, visión de CCTV
- Tercer puesto de control en popa
- 4 luces submarinas en la popa
- Sistema de CCTV con 5 cámaras: 2 cámaras en popa, 1 cámara en el pasillo de babor, 1 cámara en el pasillo de estribor, 1 cámara en la sala de máquinas (tipo PTZ)
- Red WIFI
- Antena de TV Sea Tel ST24
- Sensores de portillos

- Sistema de audio SONOS
- Cortinas eléctricas en el salón
- Cortinas eléctricas en los alojamientos de la cubierta inferior
- Persianas eléctricas en los alojamientos de la cubierta inferior
- Sistema paralelo de generadores + Transferencia sin interrupciones
- Paquete de mejora POLTRONA FRAU para los interiores
- Escalera hidráulica para nadar

**Eslora:**100ft

**Manga:**24.6ft

**Calado:**6.8ft

**Motores:**(2) MTU 12V2000M96X - 1471kW (2000hp) @ 2450 RPM

**Tanque de combustible:**3170gal

**Tanque de agua:**554.7gal

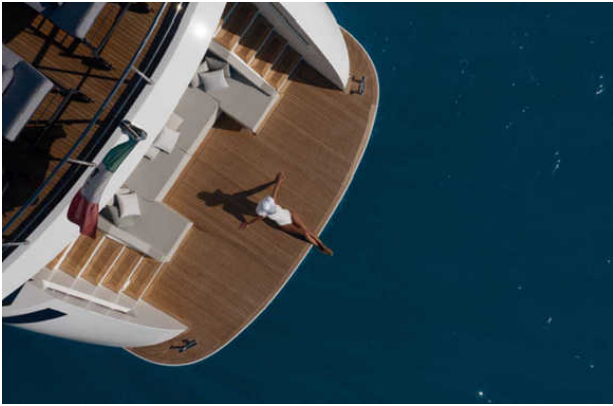
**Camarotes:**5 (12pax) + 3 Tripulación (5pax)

**Baños:**6 + 2

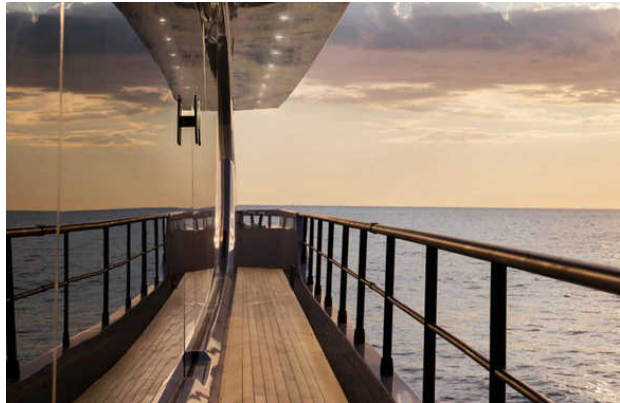
**Ubicación:**46

# Exteriores

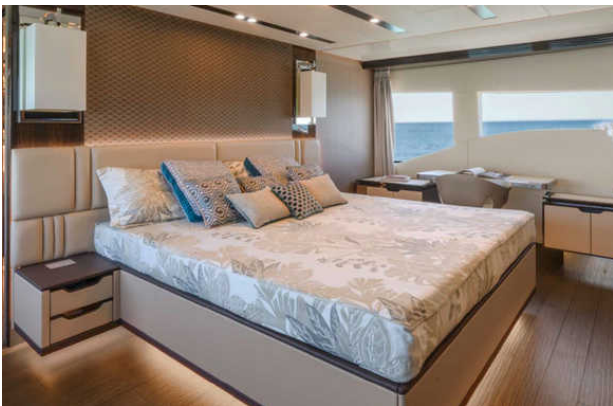


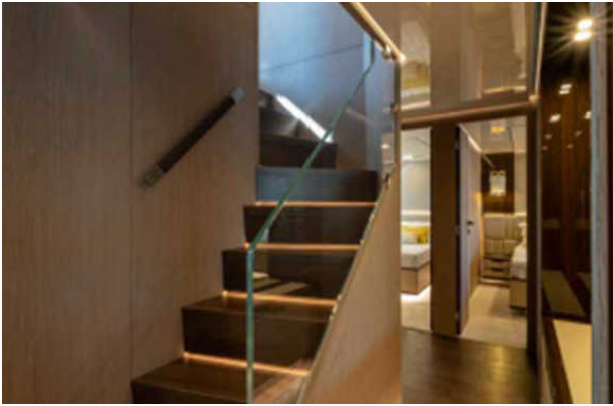
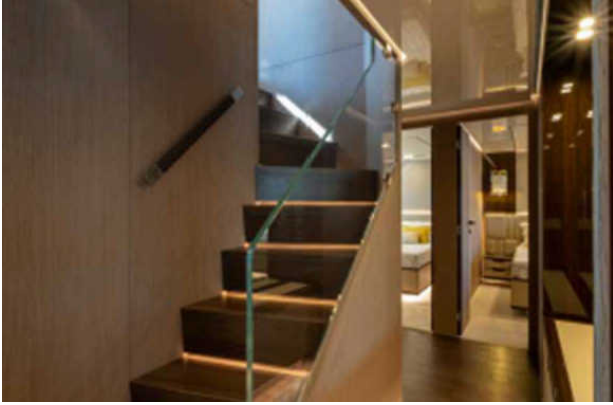


# Interiores













# Interiores

