



Broker: Jorge Moreno
Tel: +52 (998) 385 4585
Email: j.moreno@yachtcancun.com



Bloemsma - Van Breemen 96 (2003/2018)

Ubicado en Dania Beach, Florida, EUA.

Long Range Expedition Cruising Yacht.

Refit 2018

Construcción de excelencia holandesa combinada con diseño de Vripack. Sobre-especificada durante la construcción. Mejorada y mantenida desde entonces por varios apasionados propietarios que han mejorado sus excepcionales capacidades y condiciones. Demostrada como una embarcación capaz de navegar por todo el mundo con viajes al norte de Alaska, Antártida, Nueva Escocia y el Mediterráneo, entre otros destinos.

Detalles

Vripack Doggersbank designed world explorer
Built at Bloemsma van Breemen in the Netherlands
Over specified steel/ aluminum structure, cherry wood interior
6,000 nautical mile range at 10 knots
Large yacht systems including NAIADE "at rest" stabilizers, new 2017
Full beam master stateroom, plus 2 doubles/ 3 double crew cabins
Refitted, repowered, and upgraded in 2009 at Delta Marine
Refitted and upgraded again in 2018 at Derecktor Shipyard, Florida
Proven capable w/ recent trip - Alaska, Antarctica & Nova Scotia

Eslora:95.1ft

Manga:22ft

Calado:9.1ft

Motores:2x MTU S60 - 425HP (2010)

Tanque de combustible:11500gal

Tanque de agua:2191gal

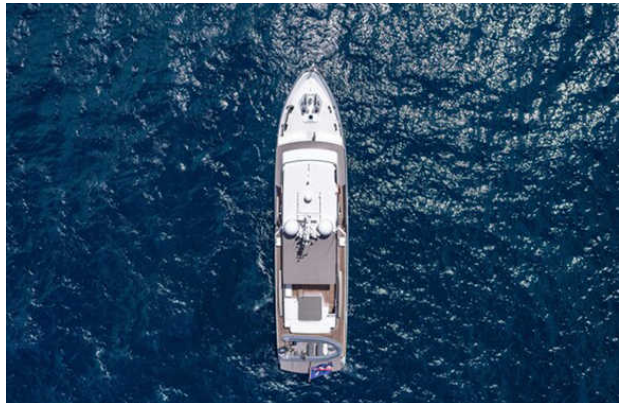
Camarotes:3 (8 pax) + 3 Tripulación (5 pax)

Baños:3 + 3

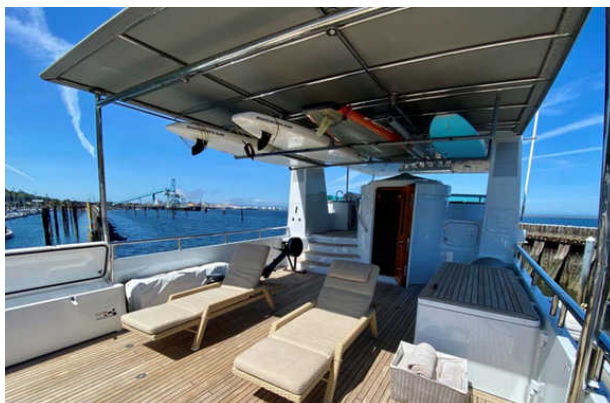
Speed Range:10 - 12nudos

Ubicación:32

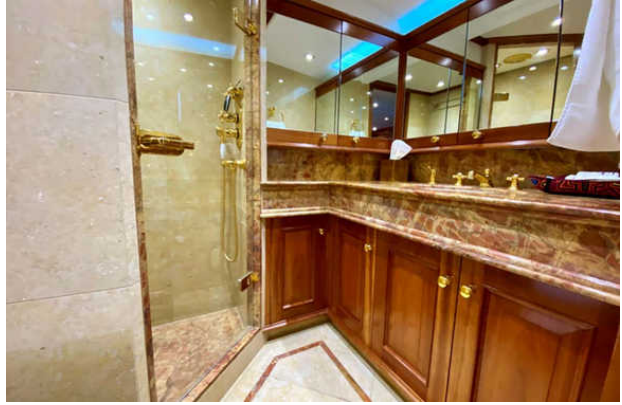
Exteriores



Interiores







Interiores

